

大阪空港交通株式会社 創立 50 周年記念



三菱ふそう(西工) MAR470



車両解説

本作品は、大阪空港交通株式会社の創立 50 周年を記念したペーパークラフトです。モデルとなる車両は 1964 年、弊社の開業に合わせて導入された、三菱ふそう社（車体は西日本車体工業製）の MAR470 型車両を再現したものです。開業当初、当社のバスは大阪国際空港を発着する日本航空の利用者等に限定されておりました。そのため、車両の塗装も白と灰のボディに紺と赤のストライプが入る当時の日航機と同じカラーリングでした。

開業時には当車両が大阪国際空港と大阪駅前を結ぶ路線を運行し、京都線、神戸線には一回り小型の車両（MR510 型）が使用されました。これらの車両は当時としてはまだ珍しかった冷暖房付きの快適な車両でした。

車両型式	三菱ふそう MAR470
乗車定員	44 名
全長(mm)	10,580
全幅(mm)	2,485
全高(mm)	3,030

1 準備

- ①カラープリンターで A4 用紙に印刷します。
用紙はフォトマット紙など、少し厚みのある紙がおすすめです。
- ②はさみ、のり、定規など工作道具を用意します。
ピンセット、木工用ボンド、つまようじなどもあれば便利です。

2 製作(切りだし)

切り取り線に沿って切りだします。
※バス天井のエアコンユニット、通風口、ヘッドライトユニット等の差し込み位置に切りこみを入れることを忘れないよう気をつけてください。

著作権について

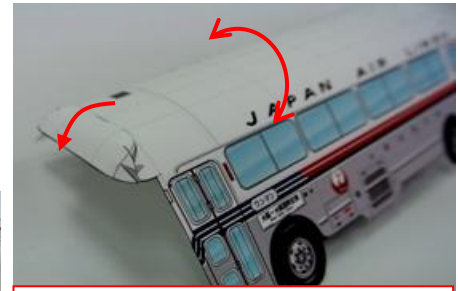
当ペーパークラフトは当社のホームページを閲覧いただいたお客様が個人で利用することを目的としています。個人利用を超えた複写、転載、配布は禁止いたします。

3 製作(車体)

切りだした車体ののりしろや天井部分などに折り目をつけ、組み立てます。

天井部分は緩やかなかまぼこ状のカーブとなるように癖をつけてください。

裏面中央を糊づけします。



天井にカーブをつける

4 製作(車体後面)

車両の後面を作成します。

側面にカーブをつけて、車体の後部側面と接着してください。



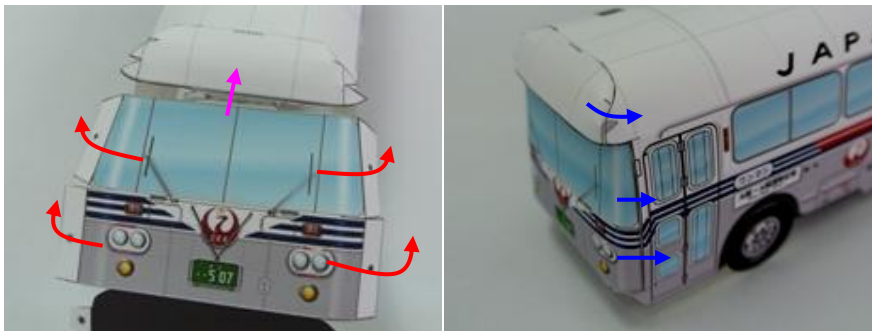
天井や後部側面にカーブをつけ、車体側面と接着します。

5 製作(車体前面)

車体前面の両端にカーブを付け、車体前面に差し込みます。

屋根の一番前は強めのカーブを付けて、屋根の側面部分と接着します。

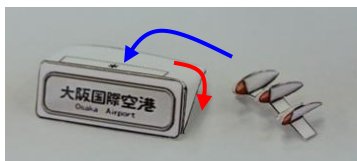
続いて、車体前面も車体側面部品と接着します。



6 製作(小物類)

方向幕と灯火類を作成します。方向幕は側面を曲げて接着します。

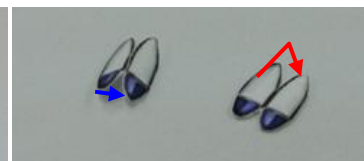
前面の方向幕にはランプが付きます。



前面方向幕とランプ



後面方向幕



マーカーランプ

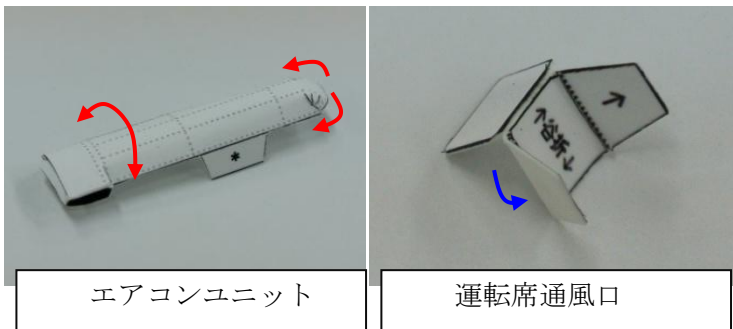
著作権について

当ペーパークラフトは当社のホームページを閲覧いただいたお客様が個人で利用することを目的としています。

個人利用を超えた複写、転載、配布は禁止いたします。

Copyright(c) OSAKA AIRPORT TRANSPORT Co., Ltd. All Rights Reserved.

エアコンユニット、運転席通風口を組み立て、天井の切りこみ（差し込み位置）に差し込みます。
 エアコンユニットは天井面にカーブをつけてください。最後部もカーブを付けて接着します。



エアコンユニット

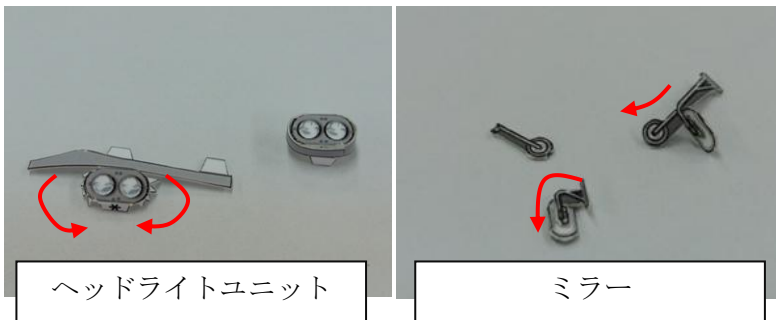
運転席通風口

ヘッドライトユニットとミラーを作成します。

ヘッドライトはライト部の外周に沿ってフチ部分を巻きつけます。

ミラーは画像を参考にステー（支柱）部分とミラー部品を接着してください。

この際、右メインミラーはステー部分を後方に 90 度折り曲げ、ミラーが車体に接着した後、後方に向くように調整してください。左ミラーも丸いミラーが窓の方向を向くよう、折り曲げ調整してください。



ヘッドライトユニット

ミラー

7 製作（小物類の取付・前面）

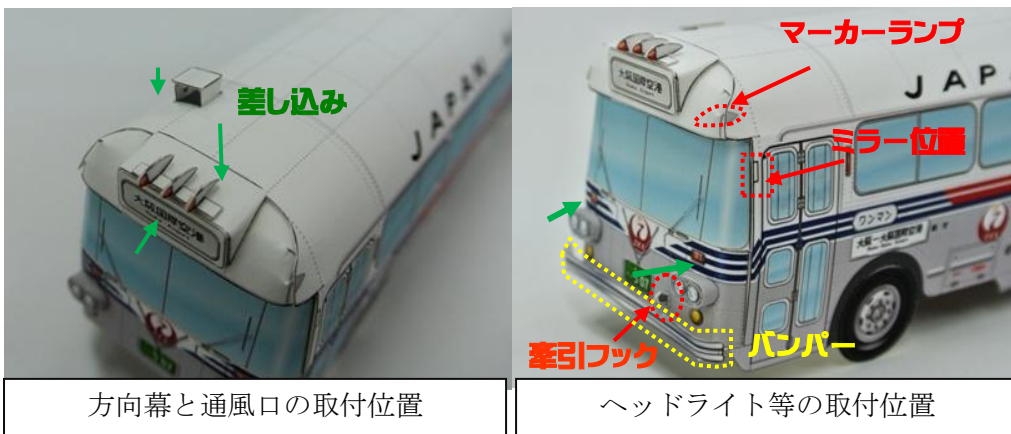
車両の前面に小物類を取付けます。

方向幕・通風口を屋根に差し込み取り付けます。

ヘッドライト・牽引フック順に車体前面に差し込みます。

最後に、バンパー、ミラー、マーカーランプを接着します。

バンパーは両端にカーブを付けて、車体前面下部に接着してください。



方向幕と通風口の取付位置

ヘッドライト等の取付位置

著作権について

当ペーパークラフトは当社のホームページを閲覧いただいたお客様が個人で利用することを目的としています。
 個人利用を超えた複写、転載、配布は禁止いたします。

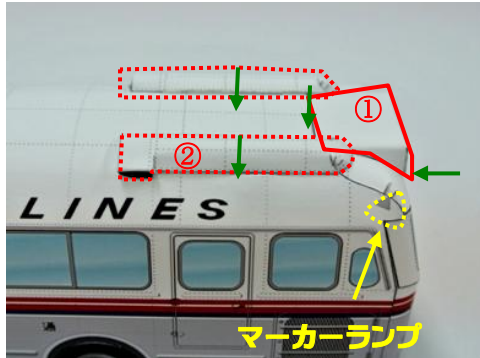
Copyright(c) OSAKA AIRPORT TRANSPORT Co., Ltd. All Rights Reserved.

8 製作(小物類の取付・後面)

車両後方の小物類を取付けます。

①方向幕 → ②エアコンユニットの順に差し込んで取り付けてください。

マーカーランプを接着します。



9 完成

車両全体を確認し、ねじれなどがあればクセをつけるなど、微調整します。



著作権について

当ペーパークラフトは当社のホームページを閲覧いただいたお客様が個人で利用することを目的としています。

個人利用を超えた複写、転載、配布は禁止いたします。

Copyright(c) OSAKA AIRPORT TRANSPORT Co., Ltd. All Rights Reserved.